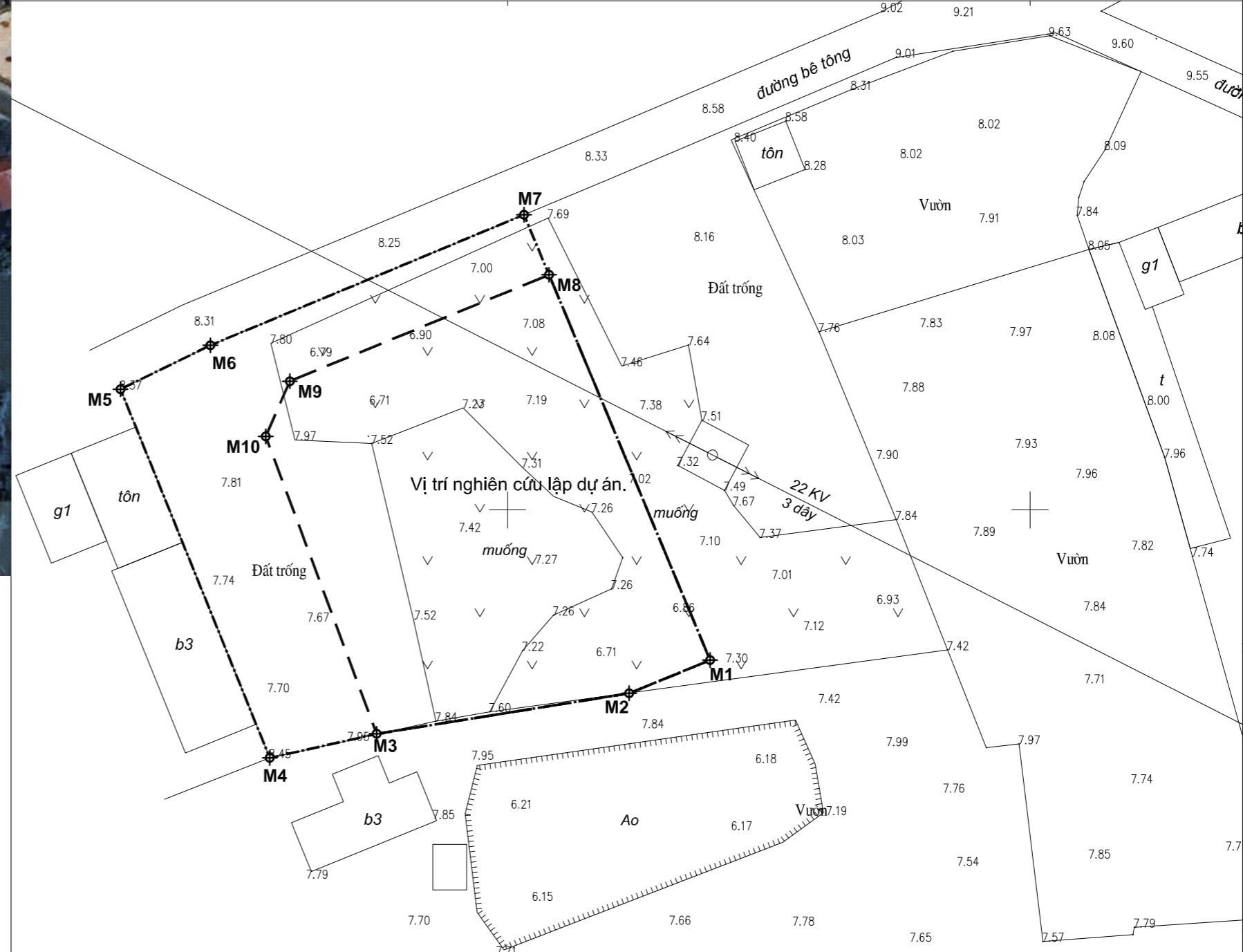
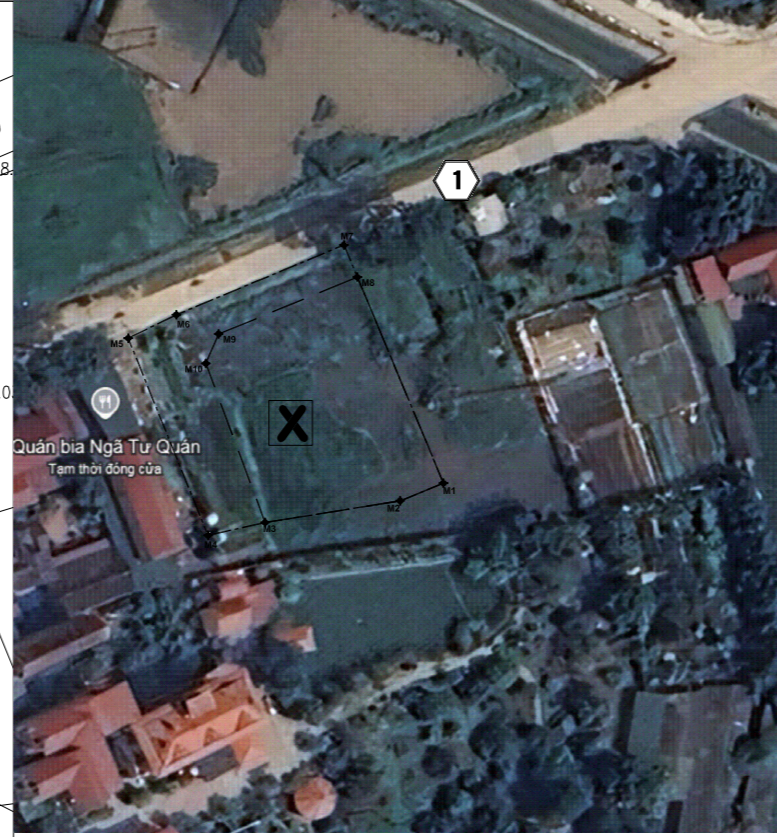
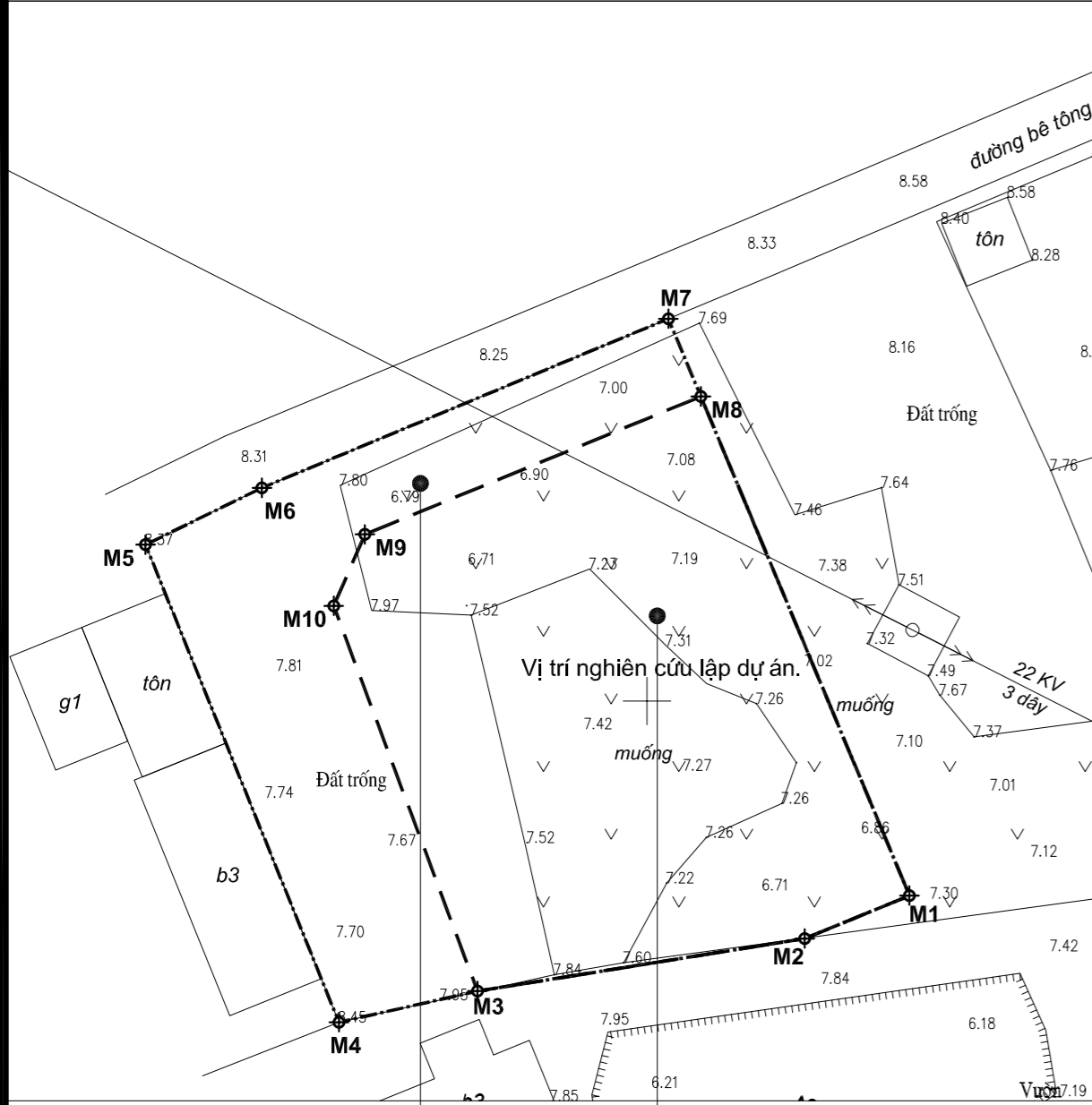
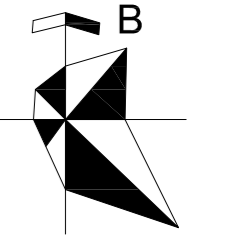


VỊ TRÍ KHU ĐẤT XÂY DỰNG

SƠ ĐỒ VỊ TRÍ KHU ĐẤT LẬP QUY HOẠCH TRÊN BẢN ĐỒ VỆ TINH

BẢN VẼ RANH GIỚI TỶ LỆ 1/500
DỰ ÁN: XÂY DỰNG TRỤ SỞ LÀM VIỆC CÔNG AN XÃ LẠI THƯỢNG THUỘC CÔNG AN HUYỆN THẠCH THẮT



- GHI CHÚ:**
- ① ĐƯỜNG BÊ TÔNG
 - X VỊ TRÍ Ô ĐẤT LẬP QUY HOẠCH

- KÝ HIỆU:**
- CÔNG TRÌNH HIỆN CÓ
 - ĐƯỜNG HIỆN CÓ
 - MỐC GIỚI, RANH GIỚI NGHIÊN CỨU QH TỶ LỆ 1/500
 - ĐƯỜNG QUY HOẠCH
 - VỊ TRÍ Ô ĐẤT LẬP QUY HOẠCH
 - CỘT ĐIỆN HIỆN HỮU

CHỦ ĐẦU TƯ:
CÔNG AN THÀNH PHỐ HÀ NỘI
KT GIÁM ĐỐC
PHÓ GIÁM ĐỐC

ĐẠI TÁ PHẠM THANH HÙNG
ĐỊA CHỈ: SỐ 87 TRẦN HUNG ĐẠO, HOÀN KIẾM, HÀ NỘI

CƠ QUAN XÁC NHẬN THỎA THUẬN:
PHÒNG QLĐT HUYỆN THẠCH THẮT

CĂN CỨ VÀ CƠ SỞ THIẾT KẾ

- LUẬT QUY HOẠCH SỐ 21/2017/QH14 NGÀY 24/11/2017 CỦA QUỐC HỘI KHÓA 14;
 - LUẬT XÂY DỰNG SỐ 50/2014/QH13 NGÀY 18/6/2014; LUẬT SỐ 62/2020/QH14 NGÀY 17/6/2020 CỦA QUỐC HỘI KHÓA 14 SỬA ĐỔI, BỔ SUNG MỘT SỐ ĐIỀU CỦA LUẬT XÂY DỰNG SỐ 50/2014/QH13 NGÀY 18/6/2014;
 - LUẬT SỐ 35/2018/QH14 NGÀY 20/11/2018 VỀ VIỆC SỬA ĐỔI, BỔ SUNG MỘT SỐ ĐIỀU CỦA 37 LUẬT CÓ LIÊN QUAN ĐẾN QUY HOẠCH;
 - CÁC NGHỊ ĐỊNH CỦA CHÍNH PHỦ;
 - + SỐ 37/2010/NĐ-CP NGÀY 07/4/2010 VỀ VIỆC LẬP, THẨM ĐỊNH, PHÊ DUYỆT VÀ QUẢN LÝ QUY HOẠCH ĐÔ THỊ;
 - + SỐ 37/2019/NĐ-CP NGÀY 07/5/2019 QUY ĐỊNH CHI TIẾT THỰC HIỆN MỘT SỐ ĐIỀU CỦA LUẬT QUY HOẠCH ĐÔ THỊ VÀ NGHỊ ĐỊNH SỐ 44/2015/NĐ-CP NGÀY 06/5/2015 QUY ĐỊNH CHI TIẾT MỘT SỐ NỘI DUNG VỀ QUY HOẠCH XÂY DỰNG;
 - + SỐ 01/2021/NĐ-CP NGÀY 21/10/2021 VỀ QUY ĐỊNH TIÊU CHUẨN, ĐỊNH MỨC VẬT CHẤT HẬU CẦN TRONG CÔNG AN NHÂN DÂN;
 - + SỐ 42/2021/NĐ-CP NGÀY 31/3/2021 VỀ VIỆC XÂY DỰNG CÔNG AN XÃ, THỊ TRẤN CHÍNH QUY;
 - + SỐ 1259/QĐ-TTG NGÀY 26/7/2021 VỀ VIỆC PHÊ DUYỆT QUY HOẠCH CHUNG XÂY DỰNG THỦ ĐỒ ĐẾN NĂM 2030 VÀ TẦM NHÌN ĐẾN NĂM 2050;
 - + SỐ 1569/QĐ-TTG NGÀY 12/12/2024 PHÊ DUYỆT QUY HOẠCH THỦ ĐỒ HÀ NỘI THỜI KỲ 2021-2030, TẦM NHÌN ĐẾN NĂM 2050.
 - + SỐ 1668/QĐ-TTG NGÀY 27/12/2024 PHÊ DUYỆT ĐIỀU CHỈNH QUY HOẠCH CHUNG THỦ ĐỒ HÀ NỘI ĐẾN NĂM 2045, TẦM NHÌN ĐẾN NĂM 2065.
 - THÔNG TƯ SỐ 43/2018/TT-BCA NGÀY 25/12/2018 CỦA BỘ CÔNG AN QUY ĐỊNH CHỨC NĂNG, NHIỆM VỤ, QUYỀN HẠN VÀ TỔ CHỨC BỘ MÁY CỦA CÔNG AN PHƯỜNG;
 - THÔNG TƯ SỐ 01/2021/TT-BXD NGÀY 19/5/2021 CỦA BỘ XÂY DỰNG BAN HÀNH QCVN 01:2021/BXD QUY CHUẨN KỸ THUẬT QUỐC GIA VỀ QH XÂY DỰNG;
 - QUYẾT ĐỊNH SỐ 38/2023/QĐ-UBND NGÀY 29/12/2023 CỦA UBND THÀNH PHỐ HÀ NỘI BAN HÀNH QUY ĐỊNH MỘT SỐ NỘI DUNG VỀ QUẢN LÝ QUY HOẠCH ĐÔ THỊ, QUY HOẠCH XÂY DỰNG VÀ KIẾN TRÚC TRÊN ĐỊA BÀN THÀNH PHỐ HÀ NỘI;
 - QUYẾT ĐỊNH SỐ 4583/QĐ-BCA-H01 NGÀY 30/06/2023 CỦA BỘ TRƯỞNG BỘ CÔNG AN VỀ VIỆC PHÊ DUYỆT CHỦ TRƯỞNG ĐẦU TƯ 54 DỰ ÁN XÂY DỰNG TRỤ SỞ LÀM VIỆC CÔNG AN XÃ, THỊ TRẤN TRÊN ĐỊA BÀN THÀNH PHỐ HÀ NỘI;
 - QUYẾT ĐỊNH SỐ 1681/UBND-QLĐT NGÀY 20/09/2023 CỦA UBND HUYỆN THẠCH THẮT VỀ VIỆC CHẤP THUẬN CHỦ TRƯỞNG ĐIỀU CHỈNH, BỔ SUNG QUY HOẠCH TRỤ SỞ CÔNG AN CÁC XÃ: HƯƠNG NGÃI, CANH NẬU, DỊ NẬU, BÌNH PHŨ, THẠCH XÁ, CHÀNG SƠN, HẠ BÀNG, BÌNH YÊN, LẠI THƯỢNG, PHÚ KIM.
 - VĂN BẢN SỐ 3941/H02-P5 NGÀY 29/8/2022 CỦA CỤC QUẢN LÝ XÂY DỰNG VÀ DOANH TRẠI - BỘ CÔNG AN VỀ VIỆC PHÊ DUYỆT TỔNG MẶT BẰNG XÂY DỰNG VÀ SỬ DỤNG PHƯƠNG ÁN THIẾT KẾ ĐIỂN HÌNH VỚI TRỤ SỞ CÔNG AN CẤP XÃ;
 - CÔNG VĂN SỐ 3463/QHKT-KHTH NGÀY 21/7/2021 CỦA SỞ QUY HOẠCH - KIẾN TRÚC HÀ NỘI VỀ VIỆC KẾT QUẢ RÀ SOÁT, BỐ TRÍ QUỸ ĐẤT ĐỂ XÂY DỰNG TRỤ SỞ CÔNG AN XÃ, THỊ TRẤN TRÊN ĐỊA BÀN THÀNH PHỐ HÀ NỘI (LẦN 2);
 - - QCXDVN 01:2021/BXD QUY CHUẨN KỸ THUẬT QUỐC GIA VỀ QUY HOẠCH XÂY DỰNG;
 - TIÊU CHUẨN THIẾT KẾ CÔNG SỞ CƠ QUAN HÀNH CHÍNH NHÀ NƯỚC (TCVN 4601:2012);
- BẢN ĐỒ HIỆN TRẠNG TỶ LỆ 1/500 DO CÔNG TY TNHH ĐỊA CHÍNH VÀ XÂY DỰNG NAM HÀ NỘI LẬP NĂM 2024, ĐÃ ĐƯỢC SỞ TÀI NGUYÊN MÔI TRƯỜNG HÀ NỘI XÁC NHẬN
- CÁC QUY ĐỊNH HIỆN HÀNH, CÁC VĂN BẢN PHÁP LÝ KHÁC CÓ LIÊN QUAN.

BẢNG KÊ TỌA ĐỘ MỐC GIỚI
Theo hệ tọa độ VN-2000

STT	TÊN MỐC	TỌA ĐỘ X	TỌA ĐỘ Y
1	M1	2330885.62	557469.378
2	M2	2330882.449	557461.637
3	M3	2330878.567	557437.48
4	M4	2330876.265	557427.257
5	M5	2330911.549	557412.976
6	M6	2330915.752	557421.573
7	M7	2330928.245	557451.574
8	M8	2330922.5	557453.974
9	M9	2330912.312	557429.172
10	M10	2330907.036	557426.872

GHI CHÚ:

- DIỆN TÍCH KHU ĐẤT NGHIÊN CỨU LẬP DỰ ÁN KHOẢNG 1813M², TRONG ĐÓ :
- DIỆN TÍCH XÂY DỰNG TRỤ SỞ CÔNG AN XÃ LẠI THƯỢNG 1187.3M², ĐƯỢC GIỚI HẠN BỜ BỞI CÁC M1, M2, M3, ..., M10, M9, M8 VỀ MỐC M1
 - DIỆN TÍCH PHỤC VỤ ĐÁU NÓI HẠ TẦNG, DIỆN TÍCH THU HỒI TRÁNH TẠO QUỸ ĐẤT XEN KẾT 625.4M² (ĐƯỢC GIỚI HẠN BỜ BỞI CÁC M3, M4, ..., M8, M9, M10 VỀ MỐC M3)
 - CÁC MỐC ĐƯỢC XÁC ĐỊNH BẢNG TỌA ĐỘ QUỐC GIA VN2000;
- TIẾP GIÁP CỦA Ô ĐẤT:
- ĐƯỜNG RANH GIỚI PHÍA BẮC TIẾP GIÁP ĐƯỜNG BÊ TÔNG HIỆN TRẠNG
 - ĐƯỜNG RANH GIỚI PHÍA ĐÔNG GIÁP ĐẤT NÔNG NGHIỆP CỦA HỘ DẪN
 - ĐƯỜNG RANH GIỚI PHÍA NAM GIÁP KHU DÂN CƯ
 - ĐƯỜNG RANH GIỚI PHÍA TÂY GIÁP KHU DÂN CƯ

ỦY BAN NHÂN DÂN XÃ LẠI THƯỢNG

DỰ ÁN:
XÂY DỰNG TRỤ SỞ LÀM VIỆC
CÔNG AN XÃ LẠI THƯỢNG
THUỘC CÔNG AN HUYỆN THẠCH THẮT

ĐỊA ĐIỂM: XÃ LẠI THƯỢNG, HUYỆN THẠCH THẮT - TP. HÀ NỘI
TÊN BẢN VẼ:
RANH GIỚI TỶ LỆ 1/500
DỰ ÁN XÂY DỰNG TRỤ SỞ LÀM VIỆC
CÔNG AN XÃ LẠI THƯỢNG
THUỘC CÔNG AN HUYỆN THẠCH THẮT

	GHÉP: 01 TỜ A2	.../2025
THIẾT KẾ	KTS. NGUYỄN KHÁC TUYẾN	
CHỦ TRÌ THIẾT KẾ	KTS. TRẦN CẢNH ĐẠT	
CHỦ NHIỆM DỰ ÁN	KTS. TRẦN CẢNH ĐẠT	
QL.KỸ THUẬT	KTS. TRẦN CẢNH ĐẠT	
GIÁM ĐỐC		

VỮ ĐÌNH THẮNG
CÔNG TY CỔ PHẦN TƯ VẤN THIẾT KẾ VÀ ĐẦU TƯ XÂY DỰNG VỮ GIA
ĐỊA CHỈ: SỐ 70 NGŨ GIA TỰ, Q. LONG BIÊN, TP. HÀ NỘI
ĐIỆN THOẠI: 04.6658.5689 - 0978.888.181